

OBJEKT : Neubau 2 Mehrfamilienhäuser  
3054 Schüpfen

BAUHERR : Baupartner AG  
3074 Muri b. Bern

Fassaden/Schnitte

MST. 1 : 200



Architekturbüro  
Löffel & Bänziger AG

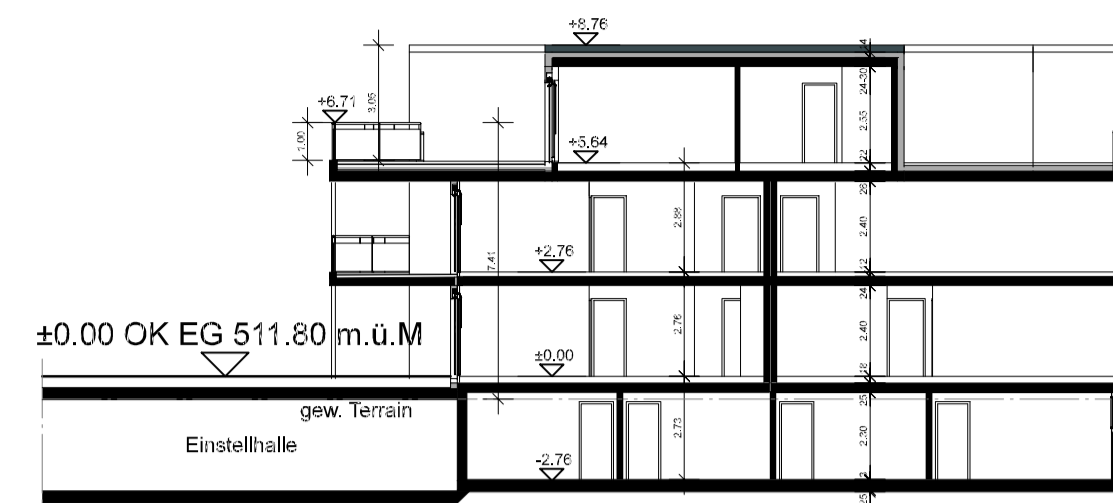
Werkstrasse 36  
3250 Lyss  
Tel. 032/384 47 47  
Fax. 032/385 11 37

Auftrags Nr. : 1315	Datum : 20.07.2016	Gez. : ml/tk
Plan Nr. : 04	Format : A1	Korr. : tk

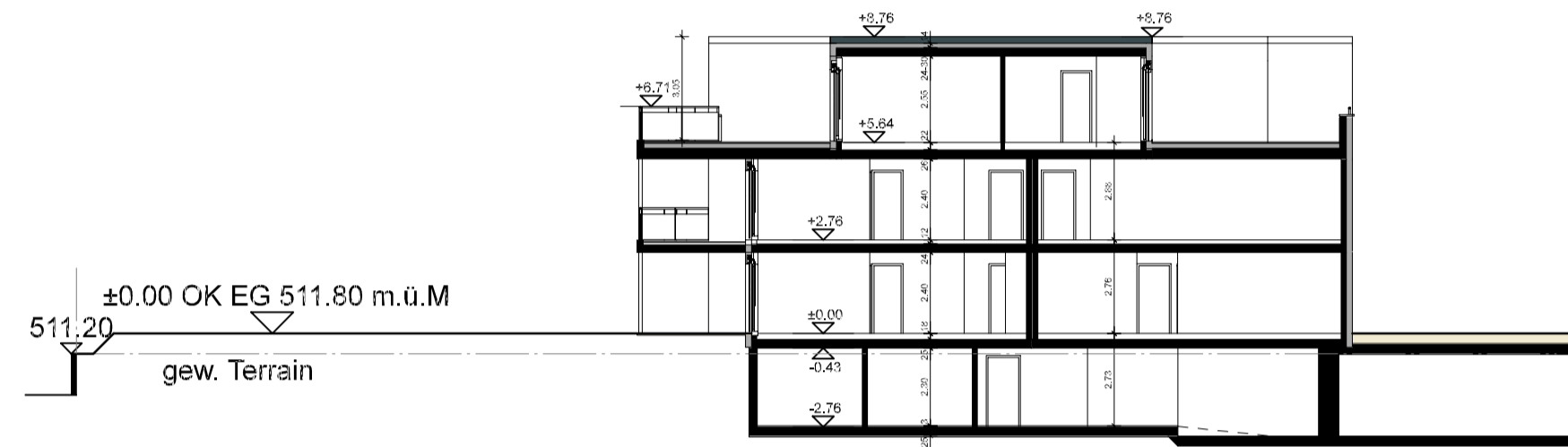
Die Bauherrschaft :

Der Architekt :

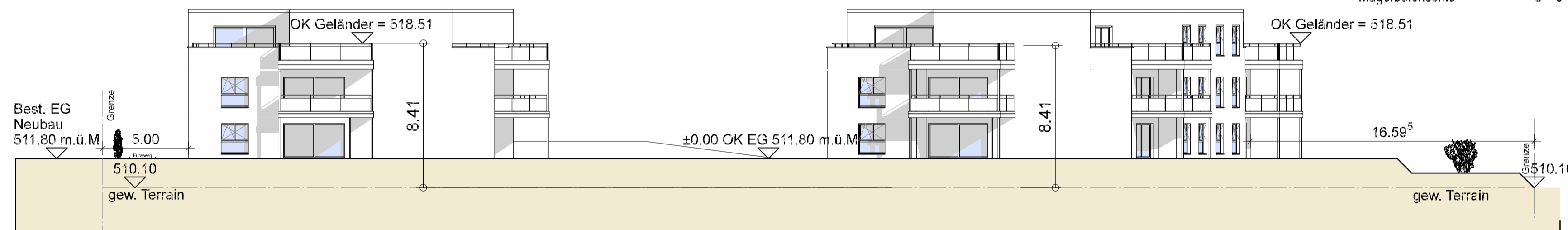
Der Grundeigentümer :



Haus B West-Ostschnitt



Haus A West-Ostschnitt

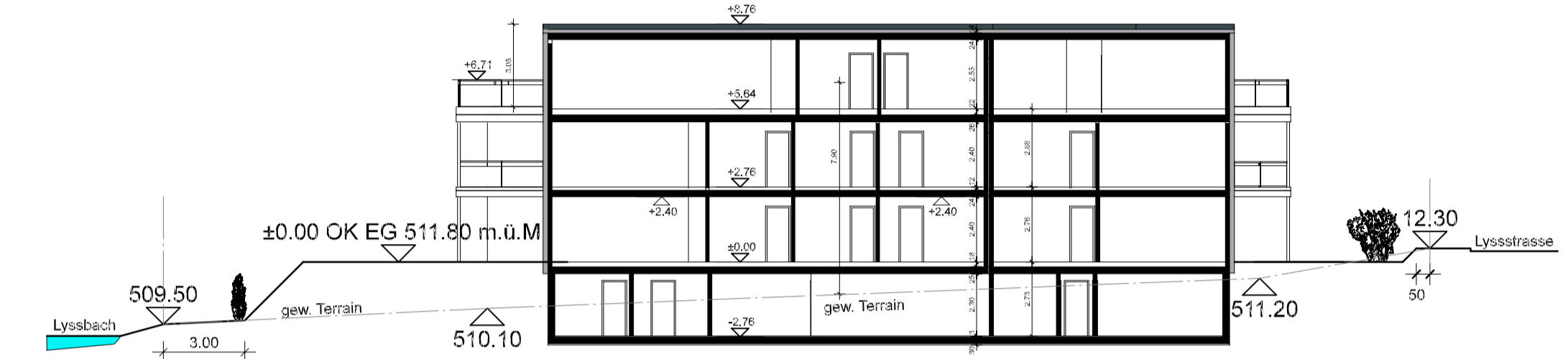


Fassade Nord Haus B

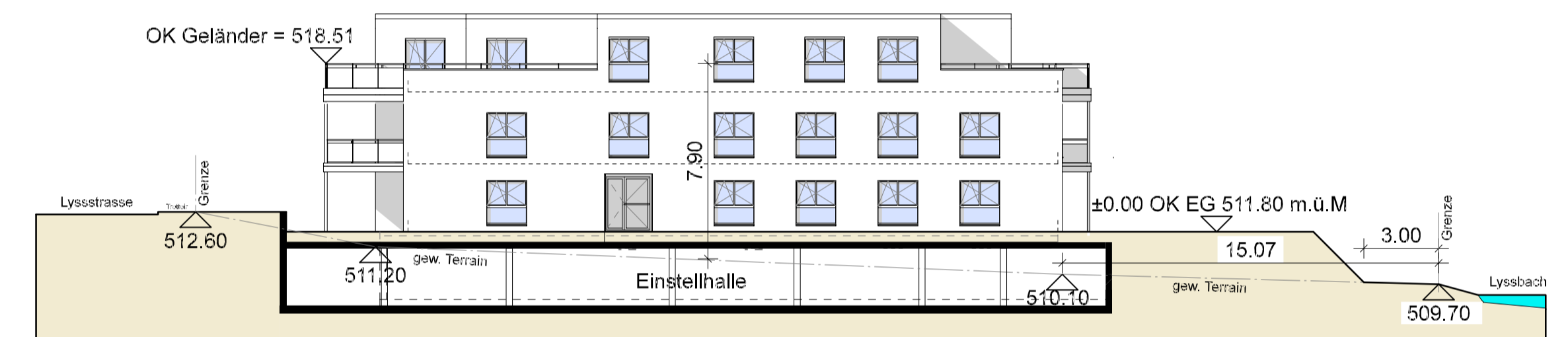
Fassade Nord Haus A



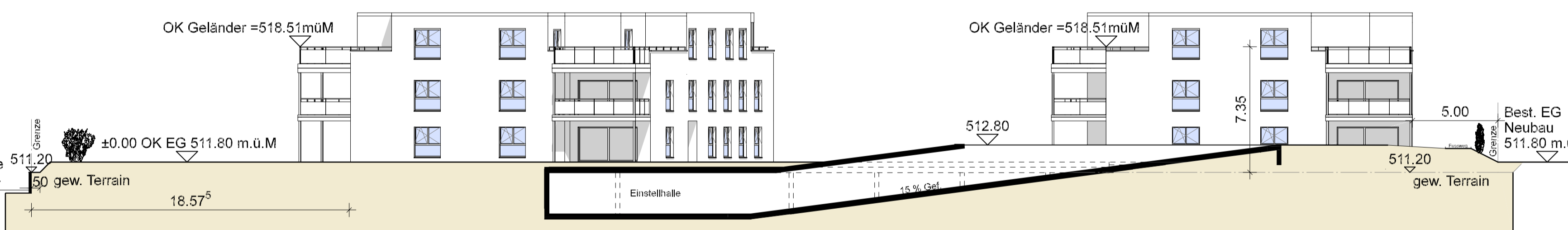
Haus B Süd-Nordschnitt



Haus A Süd-Nordschnitt



Fassade Ost Haus A

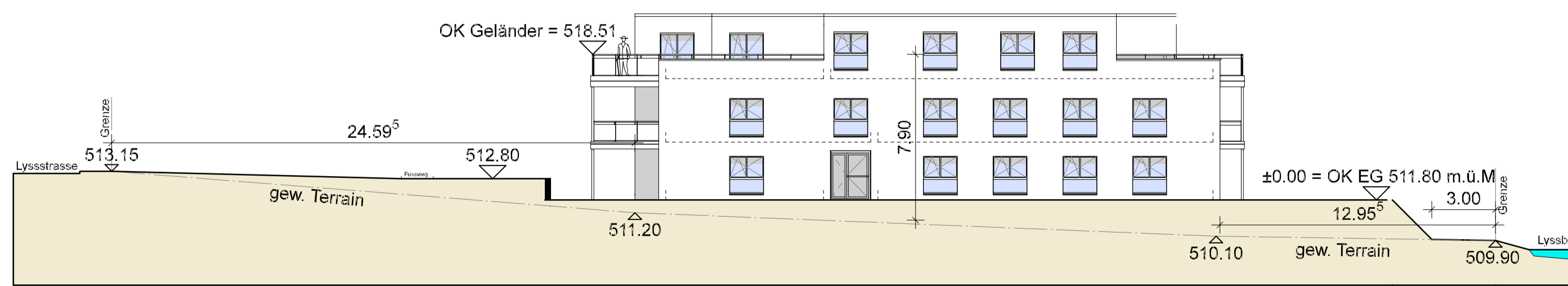


Fassade Süd Haus A

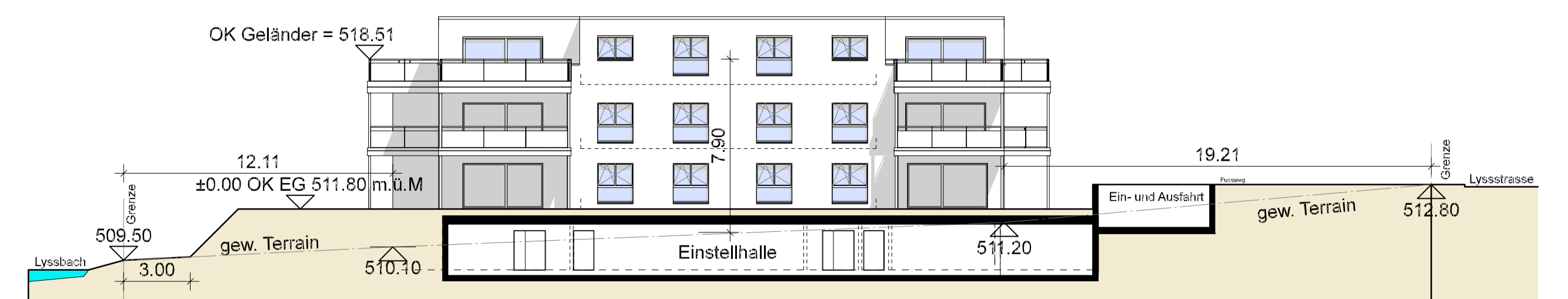
Fassade Süd Haus B



Fassade West Haus A



Fassade Ost Haus B



Fassade West Haus B

- Dachaufbau:**  
-Retentionschicht/ext. Begrünung d = 8 cm  
-Drainage/Wurzelschutz d = 2 cm  
-Wasserisolation bituminös  
-Wärmedämmung PUR alukaschiert d = 14 cm  
-Dampfbremse d = 26 - 30 cm  
-Betondecke im Gef. d = 26 - 22 cm
- Aufbau Dachterrasse:**  
-Gartenplatten d = 3/4 cm  
-Split d = 3/4 cm  
-Trennvlies/Wurzelschutz  
-Wasserisolation bituminös  
-Wärmedämmung PUR alukaschiert d = 14 cm  
-Dampfbremse  
-Betondecke im Gef. d = 26 - 22 cm

- Aufbau Aussenwand:**  
-Aussenputz weiss d = 18 cm  
-Wärmedämmung PS d = 17.5/15 cm  
-innere Tragwand BS bzw. Beton d = 17.5/15 cm  
-Innenputz

- Bodenaufbau Attikageschoss:**  
-Bodenbelag d = 1.5 cm  
-UB Anhydrit  
/Bodenheizung d = 5.5 cm  
-Wärmedämmung PUR papierkaschiert d = 2 cm  
-Trittschallisolierung d = 2 cm  
-Leca-Beton d = 10 cm  
-Betondecke d = 26

- Bodenaufbau 1. Obergeschoss:**  
-Bodenbelag d = 1.5 cm  
-UB Anhydrit/Bodenheizung d = 5.5 cm  
-Wärmedämmung PUR papierkaschiert d = 2 cm  
-Trittschallisolierung d = 2 cm  
-Betondecke d = 24 cm

- Bodenaufbau Erdgeschoss:**  
-Bodenbelag d = 1.5 cm  
-UB Anhydrit/Bodenheizung d = 5.5 cm  
-Wärmedämmung PUR alukaschiert d = 10 cm  
-Betondecke d = 25 cm

- Bodenaufbau Untergeschoss:**  
-Bodenbelag d = 1 cm  
-Überzug d = 3/6/9 cm  
-Bodenplatte d = 25 cm  
-Magerbetonsohle d = 5 cm